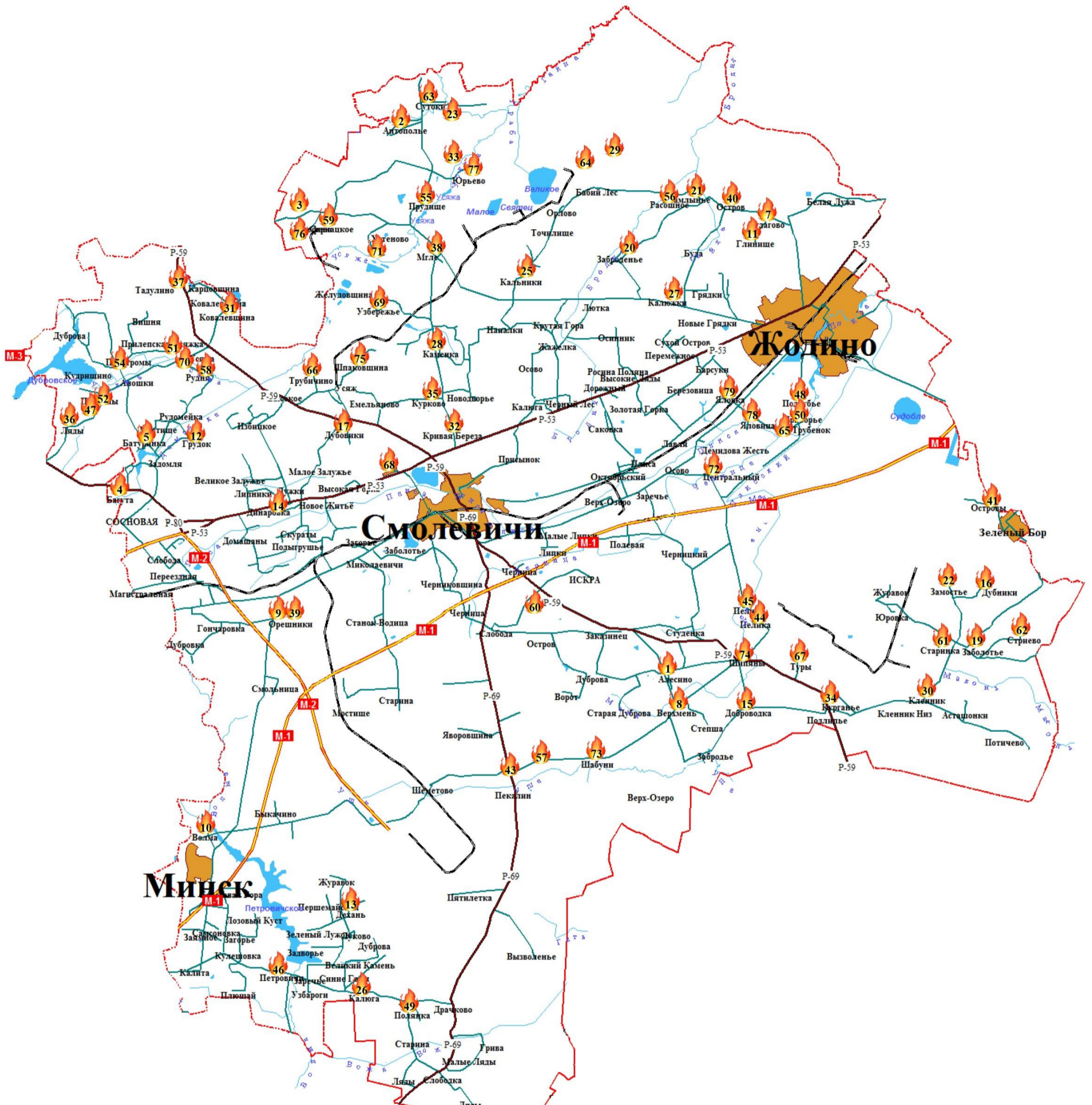


Деревни Смоленевичского района, сожжённые в годы Великой Отечественной войны



№	Название	Дата уничтожения	Количество домов до войны	Количество людей до войны	Разрушено домов	Убито людей
1	Алесино	май 1944 г.	72	342	57	2
2	Антонополь	апрель 1943 г., июнь 1944 г.	52	н/уст.	52	35
3	пос. Антопольский	19 сентября 1943 г.	17	72	17	20
4	Багута	март 1943 г.	43	180	43	115
5	Батурино		17	102	17	0
6	Борники**		0	0	0	0
7	Будагово	апрель 1943 г.	29	145	26	12
8	Верхмень	май 1944 г.	77	430	76	2
9	Водица		28	102	23	42
10	Волта		172	785	60	25
11	Глинше		17	67	14	8
12	Грудок	январь 1943 г.	9	45	9	1
13	Дехань		77	378	20	3
14	Диваровка	июнь 1944 г.	27	126	23	32
15	Доброводка		54	176	18	0
16	Дубники	март 1944 г.	7	32	7	2
17	Дубовки	март 1944 г.	39	195	н/уст.	5
18	Жавино**	декабрь 1943 г.	4	28	4	1
19	Заболотье	апрель 1943 г., март 1944 г.	95	400	95	11
20	Заборенье	декабрь 1943 г.	47	229	39	н/уст.
21	Замлыне	апрель 1943 г.	22	99	20	18
22	Замостье	март 1944 г.	22	88	22	33
23	Заречье	июнь 1944 г., январь 1944 г.	20	н/уст.	20	н/уст.
24	Кайково**	декабрь 1943 г.	17	н/уст.	17	н/уст.
25	Кальники	январь 1944 г.	65	317	29	13
26	Калюга	ноябрь 1943 г.	29	138	29	5
27	Калюжки	июнь 1944 г.	33	186	8	22
28	Каменка	27 сентября 1943 г.	49	245	46	27
29	хутор Карамша		12	н/уст.	12	36
30	Кленник	декабрь 1943 г., январь 1944 г.	65	317	29	13

№	Название	Дата уничтожения	Количество домов до войны	Количество людей до войны	Разрушено домов	Убито людей
31	Ковалевщина	март 1943 г.	40	204	35	3
32	Кривая Береза	сентябрь 1943 г.	18	90	18	н/уст.
33	Кривая Поляна	апрель 1943 г.	18	37	18	51
34	Курганье		28	115	8	н/уст.
35	Курково	сентябрь 1943 г.	55	275	47	1
36	Ляды	март 1943 г.	50	260	50	96
37	Малые Колодези	март 1943 г.	28	178	19	9
38	Мгле	октябрь, декабрь 1943 г., январь, апрель, май 1944 г.	130	614	119	21
39	Орешники	март 1943 г., июнь 1944 г.	37	163	37	60
40	Остров	25 октября 1943 г.	42	222	39	19
41	Осровы		9	30	6	н/уст.
42	Палюга**		55	303	29	6
43	Пекалин	июль 1944 г.	66	317	18	22
44	Пелека	16 мая 1944 г.	14	70	14	2
45	пос. Пелика		31	1100	31	2
46	Петровичи		46	161	42	19
47	Погорельцы	март 1943 г.	35	174	33	16
48	Поддубье	апрель 1943 г.	34	160	34	9
49	Полянка		22	113	14	н/уст.
50	Приборье		33	128	33	н/уст.
51	Прилепская Усяжа	28 октября 1943 г.	22	115	22	н/уст.
52	Прилепы	март 1943 г.	28	135	27	29
53	Принича**		41	234	24	н/уст.
54	Пристромы	28 октября 1943 г.	31	135	21	3
55	Прудыше	апрель, декабрь 1943 г., июнь 1944 г.	57	н/уст.	57	49
56	Рассошное	25 октября 1943 г.	43	191	40	43
57	Ротковщина	март, август 1943 г., июнь 1944 г.	12	70	12	1

№	Название	Дата уничтожения	Количество домов до войны	Количество людей до войны	Разрушено домов	Убито людей
58	Рудня	март, октябрь 1943 г.	80	415	60	300
59	Сарпанское	июнь 1944 г.	20	н/уст.	20	20
60	Слобода	июнь 1944 г.	97	400	35	3
61	Старинка	март 1943 г.	11	28	11	0
62	Стривево	март 1944 г.	15	59	15	3
63	Сухой Остров	март 1943 г.	114	н/уст.	114	18
64	Сухой Остров	апрель 1943 г.	6	39	6	50
65	Трубенки		24	111	20	10
66	Трубицино	сентябрь-октябрь 1943 г.	25	145	20	7
67	Туры	апрель 1943 г.	32	136	32	34
68	Уборки		20	94	17	6
69	Узбережье	сентябрь, декабрь 1943 г.	13	65	11	3
70	Усяжа	28 октября 1943 г., 8 апреля 1943 г.	77	378	55	63
71	Хотеново		75	293	75	177
72	пос. Центральный		34	215	28	5
73	Шабунь		58	235	23	9
74	Шиняны		60	260	60	н/уст.
75	Шпаковщина	27 сентября 1943 г.	56	280	56	38
76	Юзефово	декабрь 1943 г.	37	237	37	3
77	Юрьево	январь, июнь 1944 г.	108	н/уст.	108	27
78	Яловица	апрель 1943 г.	35	152	35	28
79	Яловица		22	67	18	0

ПРИМЕЧАНИЕ:
** - населенные пункты не восстановлены после войны, точное место расположения устанавливается